



# L'Actualité de l'IA/Data à Montpellier

Semaine du 09/09/2024

## À la Une

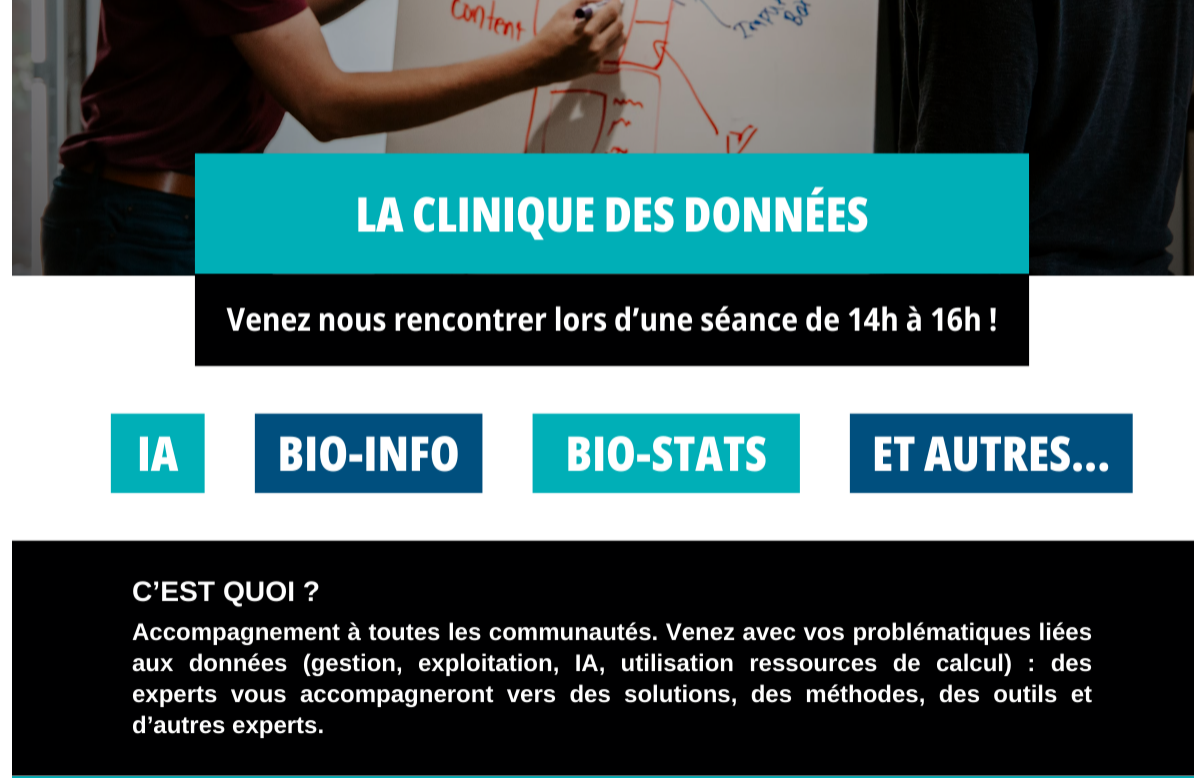


### Culture et Science Projection Documentaire "A.I. at Work – Who runs the office ?"

16 Septembre 2024 à 19h00  
Salle des rencontres de l'Hôtel de Ville

Une docuserie qui explore l'impact de l'Intelligence Artificielle sur les compétences. Comment faire en sorte que l'IA soit un outil choisi et jamais subi ? Comment faire en sorte qu'elle nous augmente et ne nous remplace pas ? Et surtout, comment embarquer l'ensemble des collaborateurs dans ces transformations ? La docuserie se présente en 4 épisodes de 15' à la rencontre de pionniers ayant intégré l'IA avec succès, d'économistes, développeurs et penseurs. La projection sera suivie d'un cocktail ainsi qu'un débat animé par des experts en intelligence artificielle et en gestion des ressources humaines.

## Accompagnement



Venez nous rencontrer lors d'une séance de 14h à 16h !

IA BIO-INFO BIO-STATS ET AUTRES...

C'EST QUOI ?  
Accompagnement à toutes les communautés. Venez avec vos problématiques liées aux données (gestion, exploitation, IA, utilisation ressources de calcul) : des experts vous accompagneront vers des solutions, des méthodes, des outils et d'autres experts.

La Clinique des Données  
Septembre  
ISDM

- Ordinateur personnel
- Première heure : Rendez-vous personnel obligatoire, créneaux de 15 min
- Deuxième heure : Libre accès suivant la modalité du premier arrivé premier servi

Venir nous rencontrer

## Formation



### Introduction au Deep Learning

12 Septembre de 14h00 à 16h30  
SC 36.04, bâtiment 36, Campus Triolet  
Gino Frazzoli

Venez découvrir une approche du Deep Learning.

Une première partie vous apportera notions-clés et terminologie nécessaires pour comprendre et suivre le cas pratique proposé : la classification de deux espèces.

- Préalables :
  - Ordinateur personnel
  - Notions de code en Python
  - Compte Google

Ne manquez pas cette occasion pour plonger dans le Deep Learning !

Inscription



### Premiers pas dans la collaboration avec Git

23 Septembre de 14h00 à 16h00  
SC 36.07, bâtiment 36, Campus Triolet  
Céline Mandier

Rejoignez-nous pour un atelier sur la collaboration avec Git !

Dans cet atelier pratique, découvrez la collaboration avec Git, un outil incontournable pour l'intégrité et la traçabilité des projets de recherche. Rejoignez nous pour acquérir ces compétences essentielles !

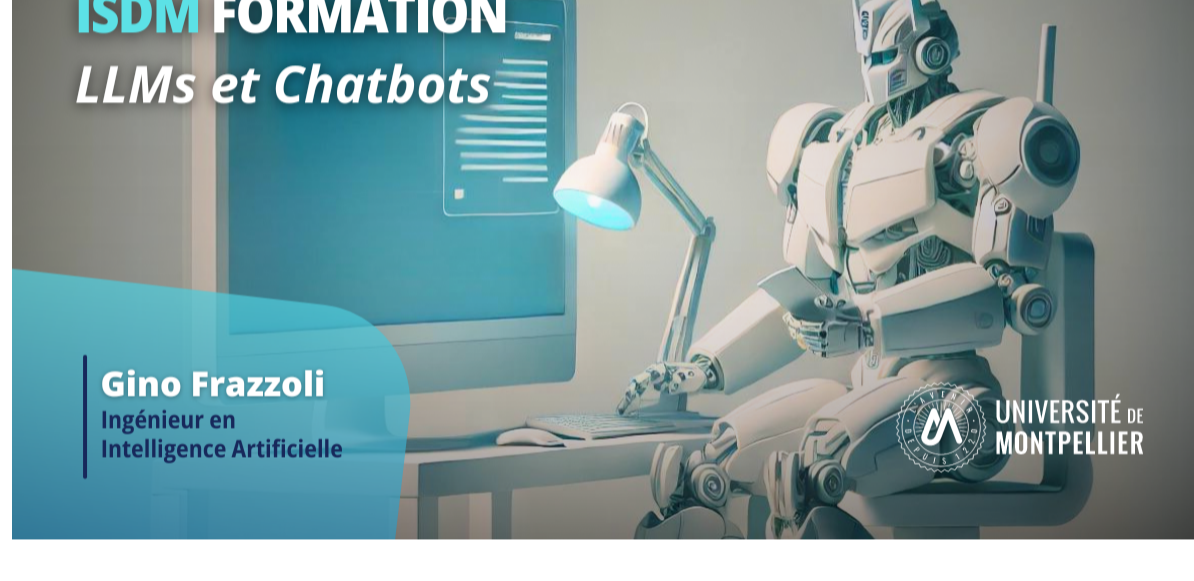
- Objectifs de la formation :
  - Créer et gérer des groupes d'utilisateurs sur la plateforme GitHub
  - Gérer un projet Git
  - Réaliser des pulls avec résolution de conflit de fichiers

- Préalables :
  - Ordinateur personnel
  - Système d'exploitation : Linux ou Windows 10 / 11 avec WSL2
  - Notion de base des commandes Linux et de Git (formation initiation à Git)
  - Pré-installation de Git

Ne manquez pas cette occasion pour gérer vos projet avec Git !

Possibilité de venir à partir de 13h15 pour une aide à l'installation des outils.

Inscription



### LLMs et ChatBots

24 Septembre de 14h00 à 16h30  
SC 36.05, bâtiment 36, Campus Triolet  
Gino Frazzoli

Venez découvrir une approche du Deep Learning sur les LLM ou Large Language Models, les IA qui se cachent derrière ChatGPT, Claude ou encore le célèbre Chat-ISDM !

Une première partie exposera un aperçu cybétique des LLMs et de leur fonctionnement. Elle sera suivie d'une présentation des applications potentielles et des limites de ces modèles.

- Préalables :
  - Ordinateur personnel
  - Notions de DeepLearning

Ne manquez pas cette occasion pour plonger dans le Deep Learning !

Inscription

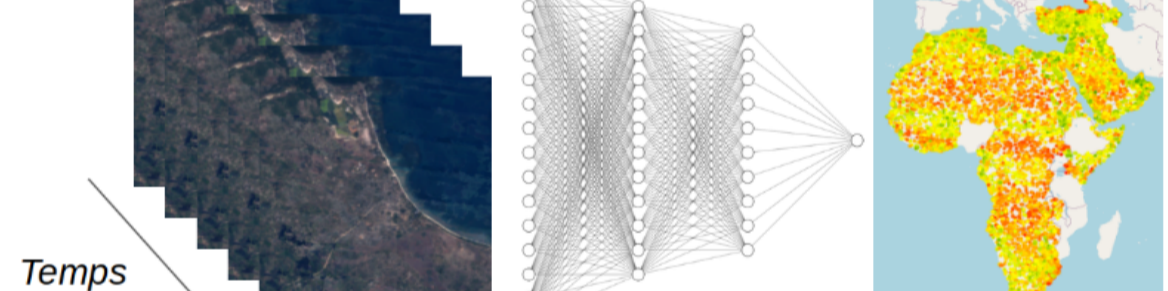
## Événement

### Soutenance de Thèse Advanced Profiling Techniques for Evaluating GPU Computing Efficiency Executing ML Applications

17 Septembre 2024 à 9h00  
Bât4 - Salle de séminaire, Campus St. Priest, LIRMM  
Lionel Torres

Ces travaux de recherche explorent les limites des architectures GPU (Processeurs Graphiques) actuelles pour les charges de travail d'apprentissage automatique (ML). La demande croissante de puissance de calcul pour l'IA entraîne une hausse de la consommation d'énergie, rendant l'évaluation des performances difficile en raison de l'abstraction élevée des environnements ML et des architectures GPU fermées. Pour surmonter ces défis, la thèse propose trois contributions principales : une nouvelle méthodologie de profilage pour analyser l'exécution des environnements ML sur GPU, une étude de l'utilisation des ressources GPU montrant les limites, et un modèle énergétique pour évaluer la consommation d'énergie des GPU. Ces résultats suggèrent la nécessité de développer des techniques de profilage plus avancées et des architectures GPU plus efficaces.

Visio



### Soutenance de Thèse Estimation de l'évolution de la pauvreté par apprentissage profond et imagerie satellitaire

20 Septembre 2024 à 9h00  
Amphithéâtre Jean-Jacques Moreau, Bâtiment 2, Campus Saint-Priest, Montpellier  
Robin Jarry, équipe ICAR, LIRMM

Comment estimer le changement de niveau socioéconomique d'un village ? Traditionnellement, des enquêtes de terrain onéreuses et complexes sont menées, mais elles ne peuvent couvrir un grand territoire et il en faut plusieurs pour observer des changements, ce qui accentue les difficultés. Des résultats de recherche récents ont démontré la capacité de l'intelligence artificielle pour réaliser des estimations de la pauvreté locale à partir d'images satellitaires, sur des continents entiers. Néanmoins, ces méthodes sont inadaptées à identifier les changements subtils dans les images satellites pour estimer l'évolution de la pauvreté.

Dans ce travail de thèse en informatique, nous proposons un changement de point de vue méthodologique en utilisant des réseaux de neurones profonds et des modèles séquence à séquence pour estimer l'évolution de la pauvreté.

La soutenance sera suivie d'un pot convivial à partir de 16h, dans la cafétéria du bâtiment 5, auquel vous êtes également conviés.

Visio



### Concours Startups spécialisées en IA B2B Rocks

25 et 26 Septembre 2024  
Station F, Paris

B2BRocks, implanté en Occitanie, organise la Paris SaaS Week en septembre

En savoir plus



### Conférence Green IT Day

3 Octobre 2024  
Organisé par Digital 113 et la Métropole  
Au Kiasma à Castelnau

Dans un monde où le temps est plus que jamais précieux, la 9e édition de The GREEN IT Day nous invite cette année à ralentir !

Placé sous le thème : "Numérique Responsable et Durable" : et si nous accélérions le ralentissement ? The GREEN IT Day est l'occasion unique de remettre en question nos pratiques, de repenser l'utilité du numérique, d'accélérer les prises de conscience et d'explorer ensemble des solutions pour façonner un avenir numérique plus responsable, où technologie et sobriété iront de pair. Ralentir, oui ! Mais pour mieux accélérer !

En savoir plus



### Conférence MEDTECH\_IA

10 Octobre 2024 de 13h00 à 19h00  
Ancienne Faculté de Médecine  
Organisé par Flint et KYomed INNOV

Participez à MEDTECH\_IA, une conférence exceptionnelle à Montpellier, où des experts Medtech présenteront des cas d'usage concrets de l'intelligence artificielle appliquée à leurs solutions.

Avec la participation, entre autres, de Biogaran, Heva (Filiale de Docapost), Intrasense, PrevIA, Pixacare, CHU de Montpellier, Bot Design, etc.

Inscription gratuite (mais obligatoire)



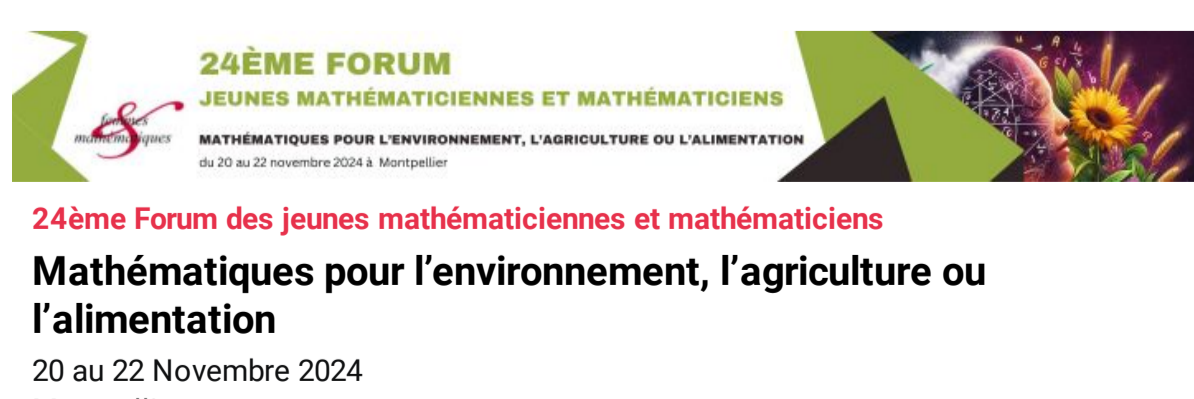
### Rencontres Les rencontres de la Cybersécurité

17 Octobre 2024 à partir de 9h00  
Organisé par la Métropole en Salle du Conseil de Métropole (50 place Zeus)

Une matinée entière dédiée au sujet de la cybersécurité. L'occasion de réunir les professionnels et experts du territoire afin de mieux appréhender leurs activités et le rôle qu'ils jouent au quotidien, mais également de partager des retours d'expériences et des conseils. Venez nombreux le 17 octobre prochain !

- Programme provisoire
  - 9h : Accueil des participants
  - 9h20 : Allocution introductive et présentation de la thématique globale de la matinée
  - 10h15 : Table ronde - Retours d'expériences
  - 11h00 : Présentations des experts locaux de la cybersécurité

En savoir plus



### 24ème Forum des jeunes mathématiciennes et mathématiciens Mathématiques pour l'environnement, l'agriculture ou l'alimentation

20 au 22 Novembre 2024  
Montpellier

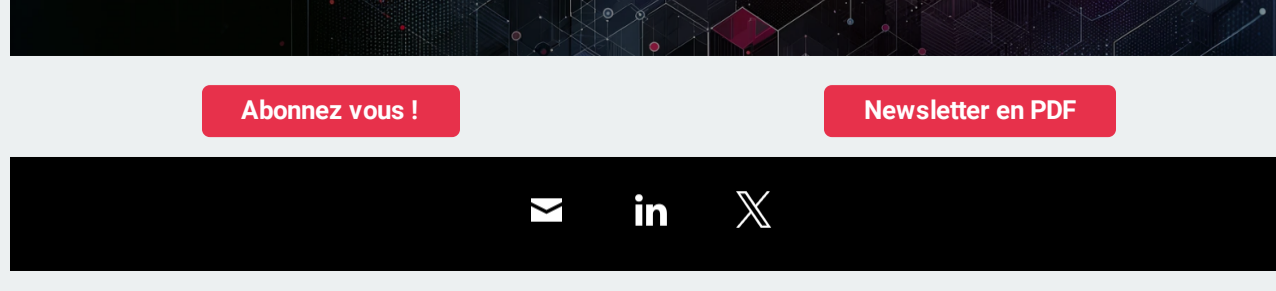
Le Forum des Jeunes Mathématiciennes et Mathématiciens est organisé à l'initiative de l'Association Femmes et Mathématiciennes, en partenariat avec la Mission pour la place des femmes du CNRS. Il s'adresse aux mathématiciennes et mathématiciens en cours de thèse ou ayant soutenu leur thèse récemment.

L'objectif de ces rencontres est de promouvoir les contributions des femmes en mathématiques, d'accroître leur visibilité au sein de la communauté scientifique, mais aussi d'encourager et accompagner leur insertion professionnelle afin qu'elles prennent pleinement leur place au sein de la communauté mathématique.

Inscription gratuite mais obligatoire

### Un événement à labéliser Les Halles de l'IA ?

Contactez nous



Abonnez vous !

Newsletter en PDF

