



# L'Actualité de l'IA/Data à Montpellier

Semaine du 21/10/2024

## À la Une



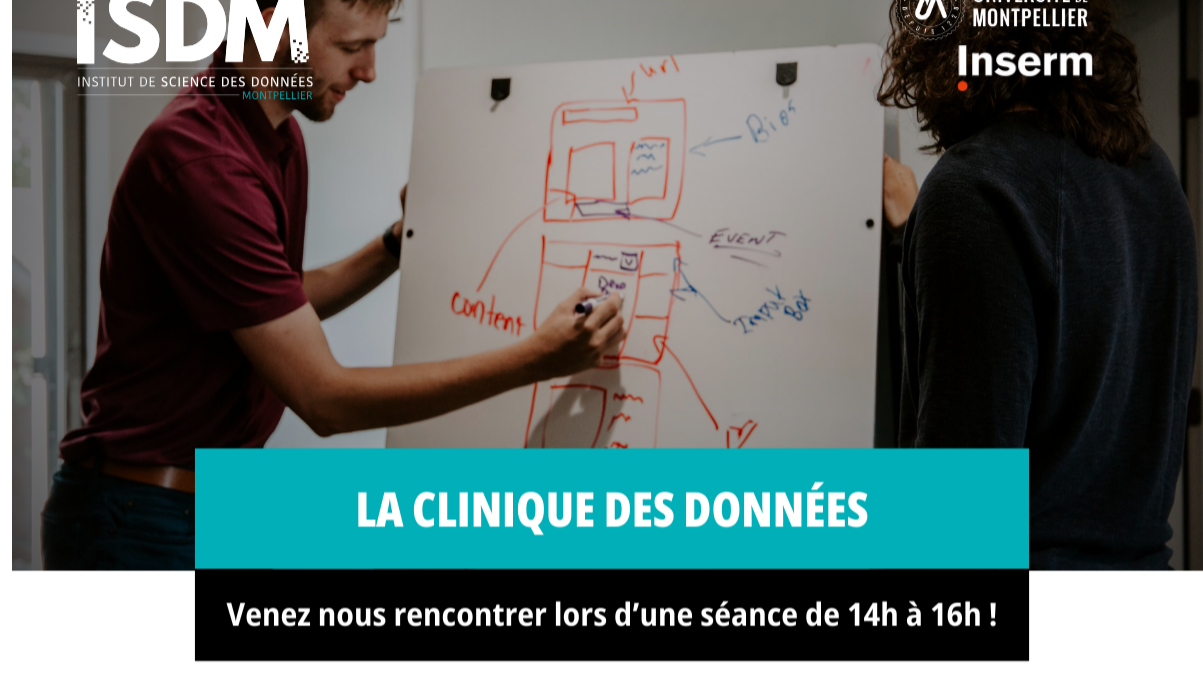
### Offre de Calcul

#### Présentation des moyens de calcul nationaux et régionaux

14 Novembre de 14h30 à 16h30  
Amphithéâtre Jean-Jacques Moreau  
Campus Saint Priest, Montpellier

Présentation des moyens de calcul nationaux et régionaux ouverte à toute personne intéressée, quels que soient la structure d'appartenance, le statut et le niveau d'expertise en calcul.

## Accompagnement



### LA CLINIQUE DES DONNÉES

Venez nous rencontrer lors d'une séance de 14h à 16h !

IA BIO-INFO BIO-STATS ET AUTRES...

**C'EST QUOI ?**  
Accompagnement à toutes les communautés. Venez avec vos problématiques liées aux données (gestion, exploitation, IA, utilisation ressources de calcul) : des experts vous accompagneront vers des solutions, des méthodes, des outils et d'autres experts.

#### La Clinique des Données

ISDM

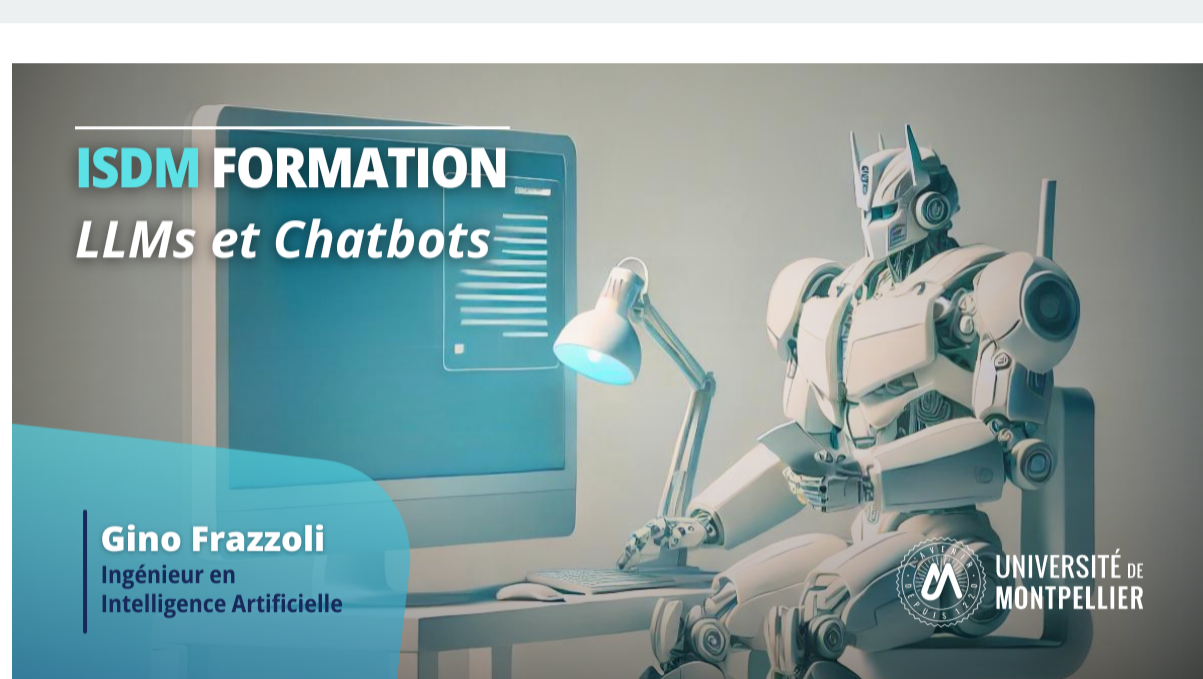
##### Fonctionnement

Première heure : Rendez-vous personnel obligatoire, créneaux de 15 min  
Deuxième heure : Libre accès suivant la modalité du premier arrivé premier servi

- Permanence du 29/10/24
- Permanence du 07/11/24
- Permanence du 19/11/24

[Venir nous rencontrer](#)

## Formation



#### LLMs et ChatBots

22 Octobre de 14h00 à 16h30  
SC 36.05, bâtiment 36, Campus Triolet  
Gino Frazzoli

Venez découvrir une approche du Deep Learning sur les LLM ou Large Language Models, les IA qui se cachent derrière ChatGPT, Claude ou encore le célèbre Chat-ISDM !

Une première partie exposera un aperçu synthétique des LLMs et de leur fonctionnement. Elle sera suivie d'une présentation des applications potentielles et des limites de ces modèles.

##### Prérequis :

- Ordinateur personnel
- Notions de DeepLearning

Ne manquez pas cette occasion pour plonger dans le Deep Learning !

[Inscription](#)



#### Initiation à la reproductibilité avec Apptainer (Singularity)

5 Novembre de 13h15 à 16h15  
SC 36.05, bâtiment 36, Campus Triolet  
Céline Mandier, Gino Frazzoli et Jonathan Dubois

Vous souhaitez partager vos données (scripts, applications, résultats) de façon sécurisée et reproductible sur n'importe quel type de machine (local, HPC, VM), la conteneurisation avec Apptainer est une solution incontournable.

##### Objectifs :

- Introduction à la notion de conteneur / image / Apptainer
- Installation de Apptainer
- Création d'une image Apptainer via Docker
- Exécution d'un conteneur Apptainer

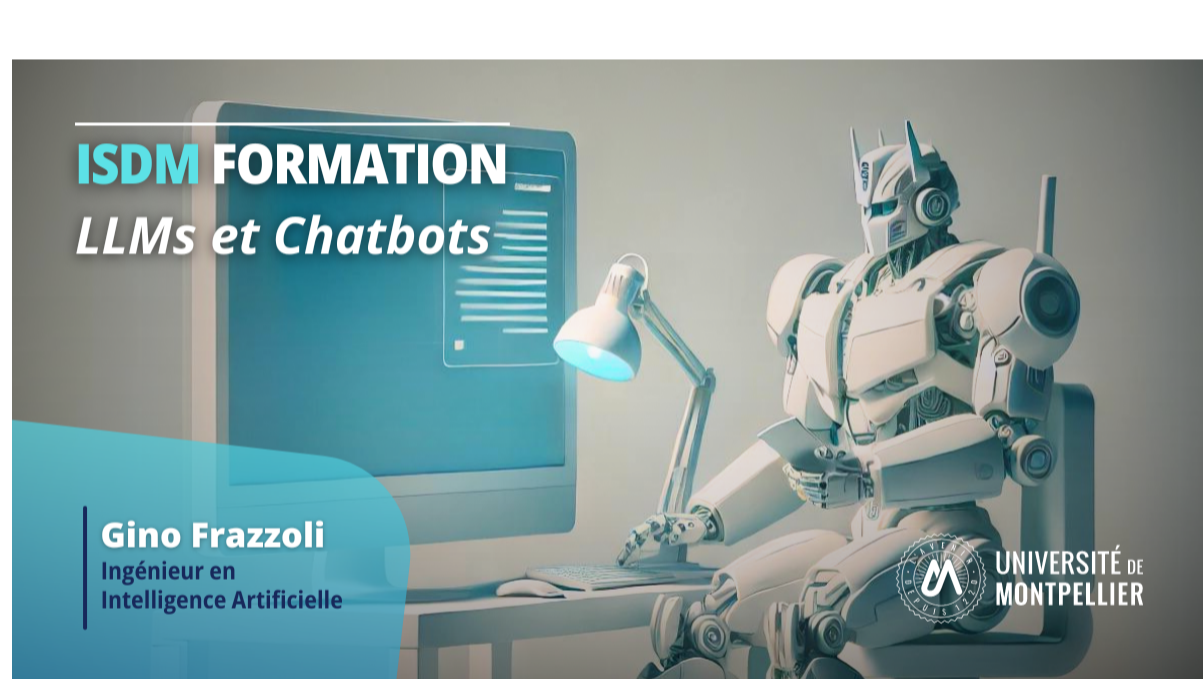
**Public concerné :** Personnel manipulant des données et voulant s'initier à la reproductibilité avec Apptainer (Singularity)

##### Pré requis :

- Avoir un ordinateur
- Système d'exploitation Linux, Windows (10/11) avec WSL2
- Notions de base des commandes Linux

Ne manquez pas cette occasion !

[Inscription](#)



#### LLMs et ChatBots

21 Novembre de 14h00 à 16h30  
SC 36.05, bâtiment 36, Campus Triolet  
Gino Frazzoli

Venez découvrir une approche du Deep Learning sur les LLM ou Large Language Models, les IA qui se cachent derrière ChatGPT, Claude ou encore le célèbre Chat-ISDM !

Une première partie exposera un aperçu synthétique des LLMs et de leur fonctionnement. Elle sera suivie d'une présentation des applications potentielles et des limites de ces modèles.

##### Prérequis :

- Ordinateur personnel
- Notions de DeepLearning

Ne manquez pas cette occasion pour plonger dans le Deep Learning !

[Inscription](#)



#### Premiers pas dans la collaboration avec Git

25 Novembre de 14h00 à 16h00  
SC 36.07, bâtiment 36, Campus Triolet  
Céline Mandier

Rejoignez-nous pour un atelier sur la collaboration avec Git !

Dans cet atelier pratique, découvrez la collaboration avec Git, un outil incontournable pour l'intégrité et la traçabilité des projets de recherche. Rejoignez-nous pour acquérir ces compétences essentielles !

##### Objectifs :

- Créer et gérer des groupes d'utilisateurs sur la plateforme GitLab
- Gérer un projet Git
- Réaliser des pulls avec résolution de conflit de fichiers

##### Prérequis :

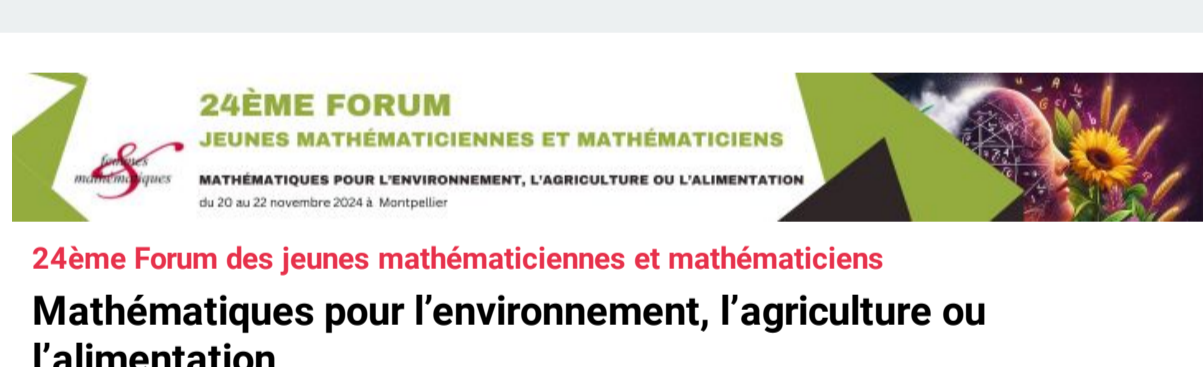
- Ordinateur personnel
- Système d'exploitation : Linux ou Windows 10 / 11 avec WSL2
- Notion de base des commandes Linux et de Git (formation initiation à Git)
- Pré-installation de Git

Ne manquez pas cette occasion pour gérer vos projet avec Git !

Possibilité de venir à partir de 13h15 pour une aide à l'installation des outils.

[Inscription](#)

## Événement



#### 24ème Forum Jeunes Mathématiciennes et mathématiciens

##### Mathématiques pour l'environnement, l'agriculture ou l'alimentation

20 au 22 Novembre 2024  
Montpellier

Le [Forum des jeunes mathématiciennes et mathématiciens](#) est organisé à l'initiative de [l'association Femmes et Mathématiques](#), en partenariat avec la Mission pour la place des femmes du CNRS. Il s'adresse aux mathématiciennes et mathématiciens en cours de thèse ou ayant soutenu leur thèse récemment.

L'objectif de ces rencontres est de promouvoir les contributions des femmes en mathématiques, d'accroître leur visibilité au sein de la communauté scientifique, mais aussi d'encourager et accompagner leur insertion professionnelle afin qu'elles prennent pleinement leur place au sein de la communauté mathématique.

[Inscription gratuite mais obligatoire](#)



#### Rencontre professionnelle et étudiante

##### Festival SUD DE SCIENCES : l'influence de l'IA dans l'évolution du documentaire scientifique et des autres images de sciences

28 Novembre 2024 de 13h00 à 17h30

Organisé, en partenariat avec ARTE CAMPUS, par l'Université de Montpellier, la Faculté de sciences, les Bibliothèques / Service Développement des collections, le CIRAD, l'INRAE, l'INSERM, l'IRD, le Centre de l'Imaginaire Scientifique et Technique (CIST), la Ville de Montpellier, Montpellier Méditerranée Métropole. A l'Université de Montpellier (Campus Triolet - Bâtiment 36)

Cet après-midi dédié à l'IA est animé par la journaliste Philomène Bon (Arte) et Frédéric Feu (CIST). Avec la participation d'un chargé de programme d'ARTE, de chercheurs et ingénieurs (Laboratoire d'Informatique, de Robotique et de Microélectronique de Montpellier (LIRMM), les Halles de l'IA, Action of Public Interest (API), Montpellier, etc.), de réalisateurs et techniciens vidéo, de photographes...

L'attention d'élèves et d'enseignants de différentes filières, de professionnels et du grand public.  
Centre de l'Imaginaire Scientifique et Technique (CIST) [contact@limaginairescientifique.fr](mailto:contact@limaginairescientifique.fr) 06.81.78.54.36

[Réservation](#)



#### Déjeuner de l'IA

6 Décembre 2024 à 12h00  
Café Broc - Montpellier

Nous avons le plaisir de vous convier à un déjeuner de l'IA au Café Broc, une occasion pour se rassembler autour d'un repas convivial et parler IA/DATA à Montpellier. Pour cette première édition, les Halles de l'IA soutiendront cette initiative en prenant en charge votre boisson.

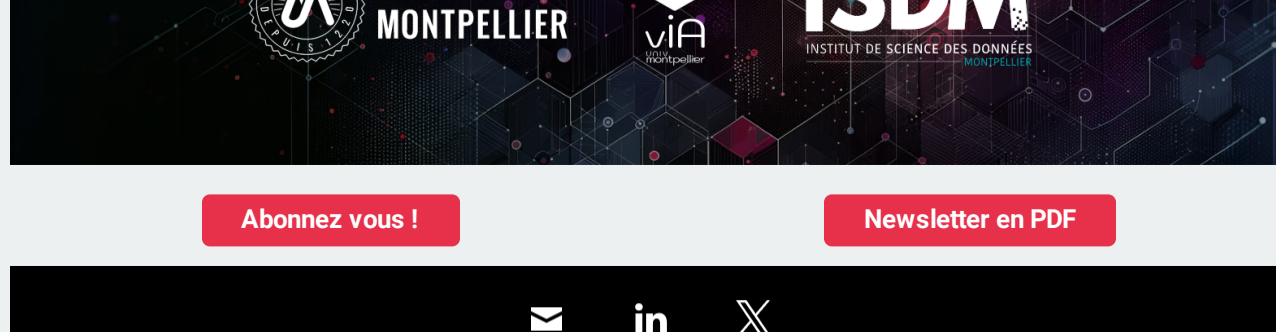
L'inscription est obligatoire pour participer. Le repas reste à la charge des participants.

[Inscription](#)

#### Un événement à labéliser

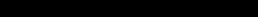
Les Halles de l'IA ?

[Contactez nous](#)



[Abonnez vous !](#)

[Newsletter en PDF](#)



Vous recevez cette newsletter car vous êtes abonné à l'Actualité de l'IA/DATA à Montpellier.  
Pour vous désabonner [clicquez ici](#)